

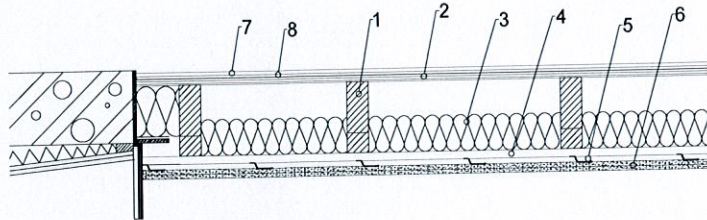
GENORMEERD CONTACTGELUIDNIVEAU L_n VAN EEN VLOER CONFORM ISO 10140-3:2010



opdrachtgever: Unifloor Underlay Systems

onderzochte constructie: #24

- 1; vuren houten balken 60x195 mm; hoh 600 mm
- 2; 18 mm underlayment
- 3; 100 mm glaswol met alufolie aan plafondzijde; ca. 14 kg/m³
- 4; regels 22x48 mm; hoh 400 mm
- 5; veerregels
- 6; 2x 12,5 mm fermacell; ca. 29,0 kg/m²(2-laags)
- 7; 8 mm Click laminaat
- 8; 9 mm Redupax



— 1/3 oct.
* 1/1 oct.
- - - ref. curve (ISO 717)

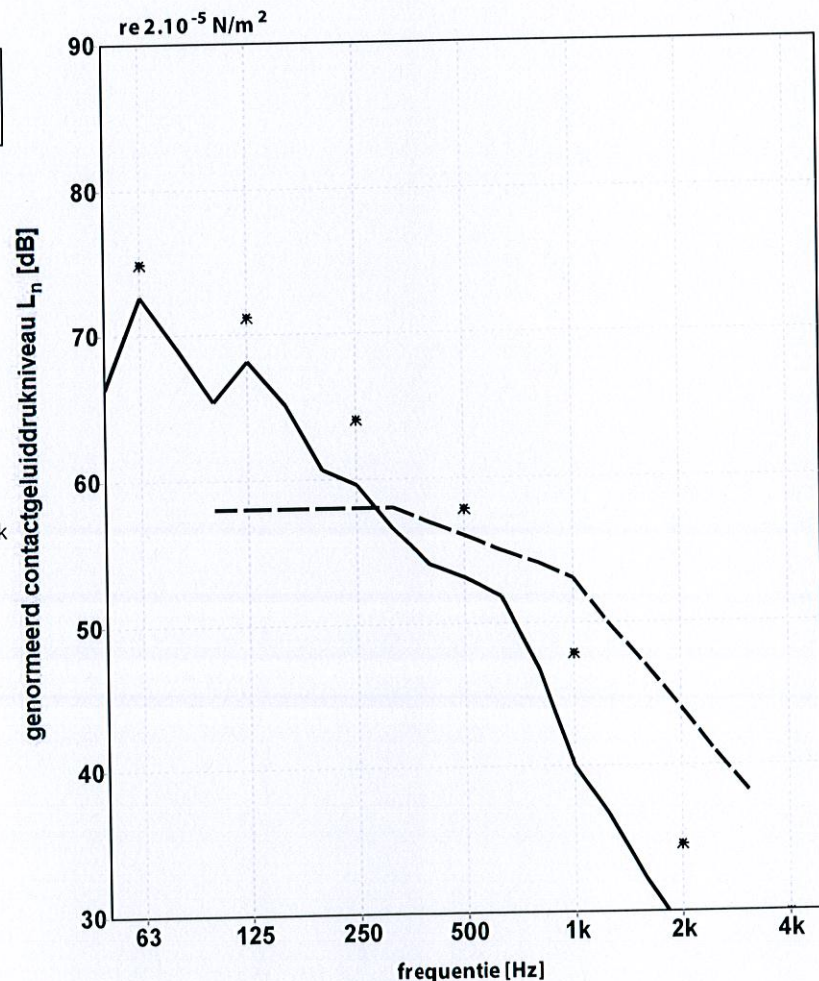
volume meetruimte: 115 m³
oppervlakte vloer: 16 m²
gemeten in:
Peutz Laboratorium voor Akoestiek

signaal: hamerapparaat
bandbreedte: 1/3 octaaf

$A_0 = 10,0 \text{ m}^2$

ISO 717-2:2013
 $L_{n,w}(C_1) = 56(1) \text{ dB}$

NEN 5079:1990
 $l_{co,lab} = +2 \text{ dB}$



| | 63 | 125 | 250 | 500 | 1k | 2k | 4k |
|----------|-------------|-------------|-------------|-------------|-------------|-------------|-------------|
| 1/3 oct. | 66,4 | 65,4 | 60,7 | 54,1 | 46,6 | 32,2 | 28,4 |
| | 72,7 | 68,2 | 59,6 | 53,1 | 40,0 | 28,6 | 23,1 |
| | 69,0 | 65,1 | 56,6 | 51,8 | 36,8 | 27,0 | 18,5 |
| 1/1 oct. | 74,9 | 71,2 | 64,1 | 57,9 | 47,8 | 34,6 | 29,9 |

Insulat versie 3.14 mode 8. PM: JK. bestandsnaam: a2732 R#:756.758.760.762 T#:591-602 C#:0 ##:771

publicatie is slechts toegestaan in de vorm van dit gehele blad

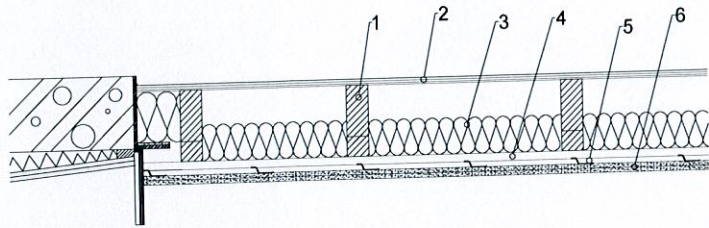
Mook, 29-04-2014

GENORMEERD CONTACTGELUIDNIVEAU L_n VAN EEN VLOER CONFORM ISO 10140-3:2010

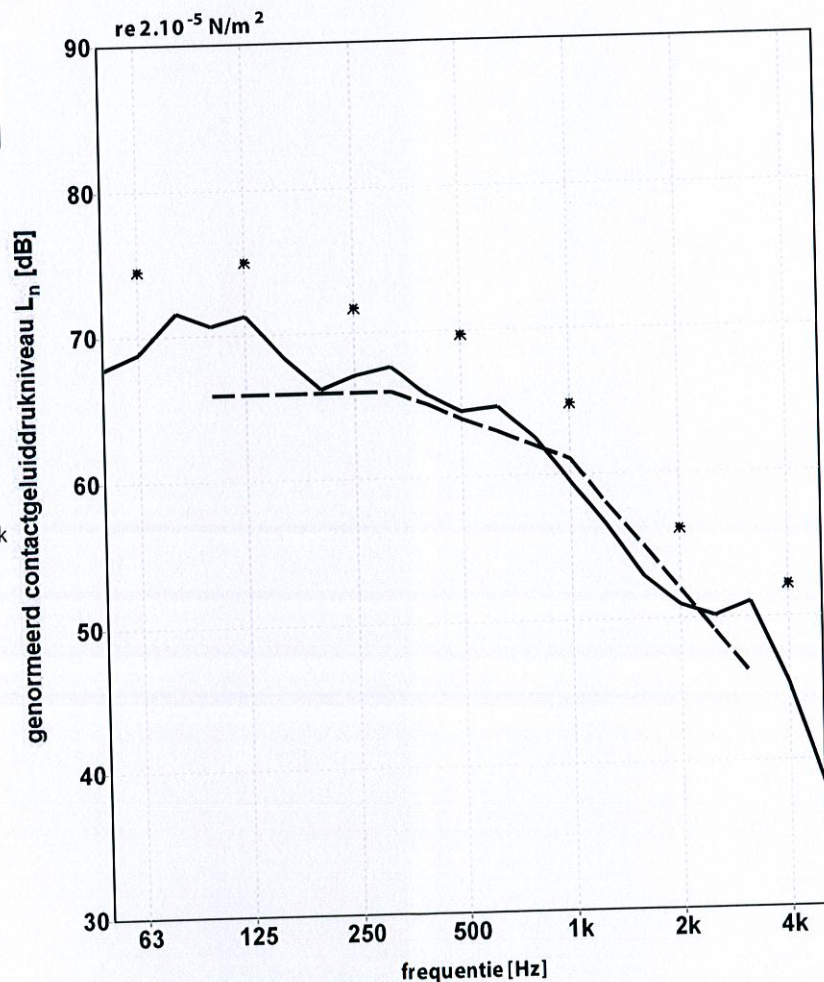
opdrachtgever: Unifloor Underlay Systems

onderzochte constructie: #2; basisvloer met plafond

- 1; vuren houten balken 60x195 mm; hoh 600 mm
- 2; 18 mm underlayment
- 3; 100 mm glaswol met alufolie aan plafondzijde; ca. 14 kg/m³
- 4; regels 22x48 mm; hoh 400 mm
- 5; veeregels
- 6; 2x 12,5 mm fermacell; ca. 29,0 kg/m²(2-laags)



— 1/3 oct.
* 1/1 oct.
- - - ref. curve (ISO 717)



volume meetruimte: 115 m³

oppervlakte vloer: 16 m²

gemeten in:
Peutz Laboratorium voor Akoestiek

signaal: hamerapparaat

bandbreedte: 1/3 octaaf

$A_0 = 10,0 \text{ m}^2$

ISO 717-2:2013
 $L_{n,w}(C_1) = 64(-1) \text{ dB}$

NEN 5079:1990
 $L_{co,lab} = -4 \text{ dB}$

| | 63 | 125 | 250 | 500 | 1k | 2k | 4k |
|----------|----------------------|----------------------|----------------------|----------------------|----------------------|----------------------|----------------------|
| 1/3 oct. | 67,8 68,9 71,6 | 70,7 71,3 68,4 | 66,2 67,1 67,7 | 65,7 64,5 64,7 | 62,5 59,5 56,5 | 52,8 50,9 50,1 | 51,0 45,3 38,5 |
| 1/1 oct. | 74,5 | 75,1 | 71,8 | 69,8 | 64,9 | 56,2 | 52,2 dB |

publicatie is slechts toegestaan in de vorm van dit gehele blad

Mook, 16-04-2014

Insulat versie 3.14 mode 8. PM: RA. bestandsnaam: a2732 R#:77:79:81.83.85. T#:59-70 C#:1 ##:92